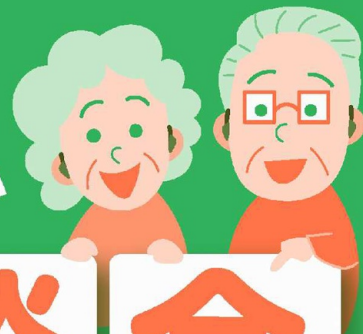


# 補聴器



# 特別相談会

2024年

## 12月3日(火)~12月15日(日)

ただし、12月9日(月)はお休みです。なお、期間中は豊川店も日曜営業いたします。



## 補聴器の購入は 補聴器の専門店が安心



理由その①

お客様の現在の状況やご要望をていねいにお伺いし、補聴器を適合するための自店での正確な聴力測定により、お客様お一人お一人に合った適切な補聴器が選択できます。

(補聴器ならどれでも良いというわけではありません。)

理由その②

補聴器の効果は、お客様お一人お一人違います。どの程度の改善が見込めるのかをお話しできます。

また、実際に補聴器を装着しての装着効果を測定することもできます。

理由その③

補聴器にとって最も大切な購入後のメンテナンスと調整が、お客様お一人お一人に合わせて対応できます。

理由その④

補聴器の特性測定ができるので補聴器が正しく動作しているのかを診断することができます。

理由その⑤

補聴器を装着した日からきこへのリハビリが始まります。お客様お一人お一人のリハビリ効果に沿った調整ができます。



## 補聴器は早めの装用がおすすめです



時々聞き取りにくい事がある程度、だからといってそのままにしておくと、「言葉を理解する力」が低下してしまう事があります。そうなってから補聴器を装着した場合、聞こえるようにはなりますが、何を言っているのか解らない、となる可能性があります。補聴器を早期に装用すると、脳へ情報がしっかりと届き、「言葉を理解する力」を維持する事ができます。

# 耳あな型も耳かけ型も 充電式も電池式も豊富な種類 リサウンドの補聴器

補聴器の  
新しい形

シルク チャージ&ゴー

## Silk Charge&Go IX 世界初\*超小型耳あな型充電式補聴器

Silk Charge&Go IX



充電



約1cmのコンパクトボディ、  
耳あなに隠れてほとんど見えない。



電池を扱う必要がないので、どなたでも使いやすい。  
ポータブル充電ケースでどこでも充電。

\*2023年8月、WSオーディオロジックグループ調べ(医療機器認証を受けた補聴器として)

### 当店は



詳しくは店頭へ

- 予約制ではありませんが、ご希望のお日にち、時間等のある方はお申し出ください。



- 保証が切れる直前にお知らせをいたします。(一部機種を除く)  
その時点でメーカーにて無料点検修理をする事により、さらにお得に快適にご使用いただけます。

- 補聴器は、ご購入後のアフターメンテナンスと調整がとても重要です。  
ご購入いただいた補聴器の**アフターメンテナンスと調整は、何度でも無料**です。

- 遠方のお客様は、東三河、西静岡の各相談会場、または個別訪問にて、ご購入いただいた補聴器の**アフターメンテナンスと調整を無料**で受けていただけます。



## 補聴器の専門店 中部ヒヤリング

### 豊橋店

〒440-0882  
豊橋市神明町83  
TEL/FAX 0532-53-7693

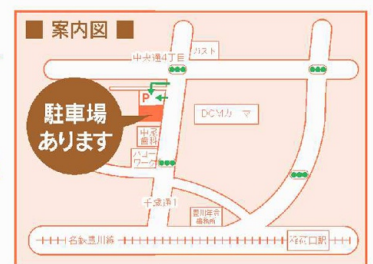
営業時間  
午前9時～午後6時  
定休日：月曜・祝日



### 豊川店

〒442-0888  
豊川市千歳通1丁目40  
(豊鉄タクシー豊川ビル1F)  
TEL/FAX 0533-83-5538

営業時間  
午前10時～午後5時  
定休日：日曜・月曜・祝日



各地で補聴器のメンテナンス相談会を行っています。そちらへご来場いただいてもOKです。

各会場のご案内はこちら



または

中部ヒヤリング

検索

