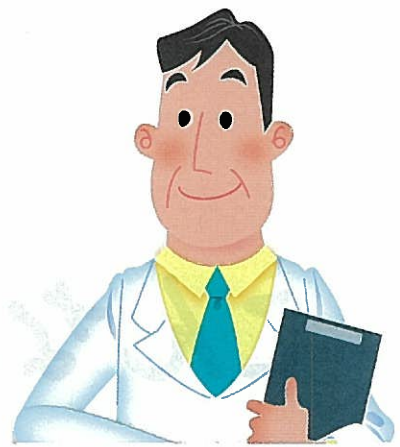


専門スタッフが、
あなたの聞こえやご希望に合わせて
親切・ていねいにご相談に応じます。



補聴器ご購入までの流れ

1

ご来店・カウンセリング

販売店の専門スタッフが、どのような時に不自由さを感じるかなど、聞こえの状態について詳しくお伺いします。



2

聴力測定

聞こえの状態を測定します。どのくらい小さな音まで聞きとれるかだけでなく、言葉の聞きとり状況もチェックします。



3

補聴器の選定/調整・試聴

聴力の測定結果、ご予算、使用環境等に合った補聴器を選びます。聞こえ方を確認しながら、ご自身に合った音に調整していきます。



4

ご購入・ご使用・アフターケア

試聴していただいた補聴器に満足していただきましたらご購入になります。ご購入後も販売店で補聴器の定期点検などを行うことをおすすめします。



補聴器はニーズに応じて
様々なタイプからお選びいただけます。

耳かけ型

耳の後ろにかけて
使う多機能タイプ



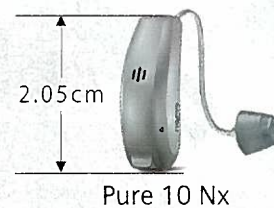
耳あな型

耳にフィットして
目立たないタイプ



今の補聴器はこんなに小さい!!

耳かけ型



実寸大

耳あな型



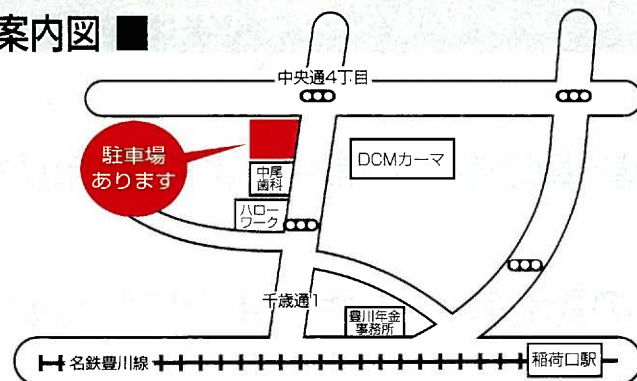
※オーダーメイドなのでサイズは目安です。

認定補聴器専門店 中部ヒヤリング・エイドセンター

豊川店

豊川市千歳通1丁目40 豊鉄タクシー
豊川ビル1F
営業時間 午前10時～午後5時
日曜・月曜・祝日 定休
TEL:0533-83-5538

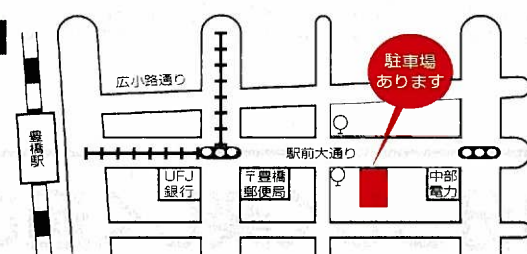
案内図



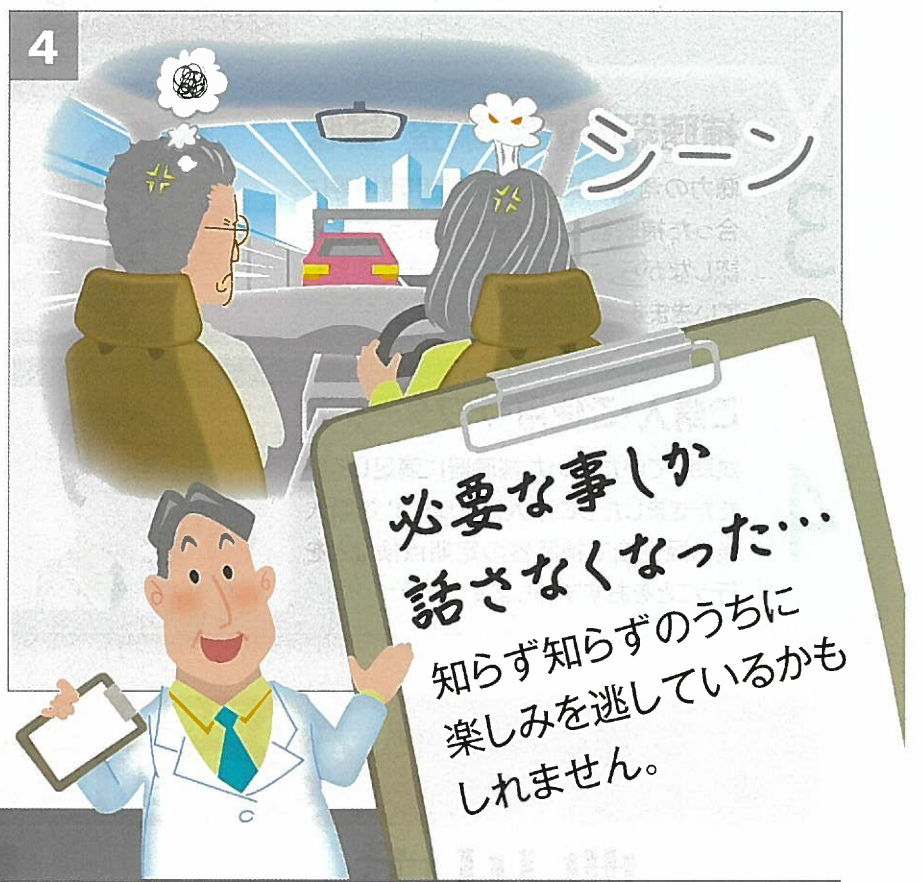
豊橋店

豊橋市神明町83
営業時間 午前9時～午後6時
月曜・祝日 定休

案内図



こんなことありませんか？



ご自分でチェックしてみましょう

- 自動車の中での話が、よく聞き取れない
- 人の話し声が小さいように感じる
- 周りからテレビの音が大きいと言われる



毎日を自分らしく楽しく過ごす。そのお手伝いを補聴器がします!!